

1. 概要

本製品は DL-2142/2141 用の Excel アドインです。DL-2142/2141 のログ収集ができます。

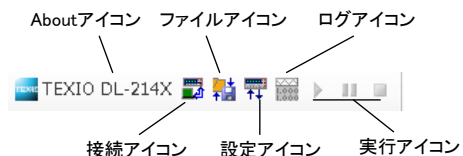
2. インストール

管理者権限のあるユーザーで Windows PC にログインし、ファイルを解凍後に setup.exe を実行します。メッセージに従ってインストールしてください。

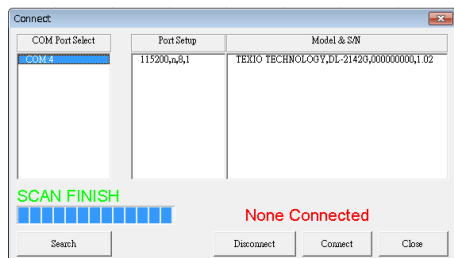
DL-2142/2141 と PC を USB で接続し、製品添付の USB ドライバーをインストールしてください。対応する Excel のバージョンは 2003 以後です、Microsoft Excel のセキュリティセンターでマクロの動作を有効にしてください。

3. 接続

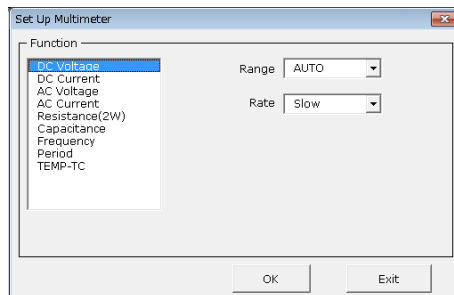
スタートメニューから TEXIO DMM → DL-214x を選択し、DL-214x Excel Addins をクリックします。Excel のアドインのタブまたはツールメニューのアドインを選択し、ボタンを表示させます。



DL-2142/2141 を USB で PC につなぎ COM ポートを確認します。

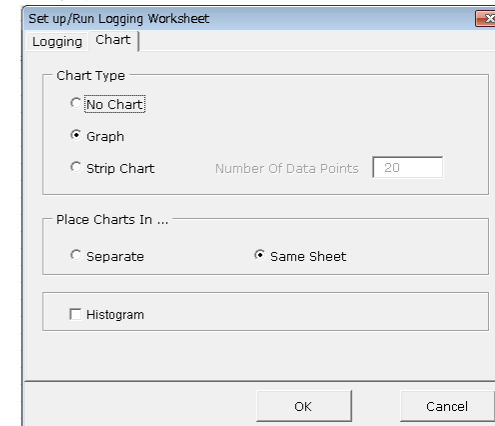
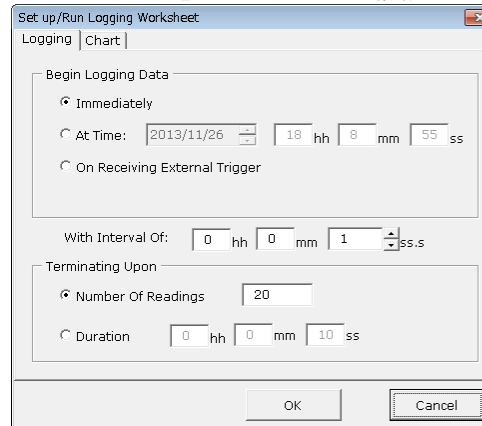


- ・接続アイコンをクリックすると選択画面が表示されます。
- ・Search をクリックし表示される COM ポートを選択して Connect をクリックしてください。



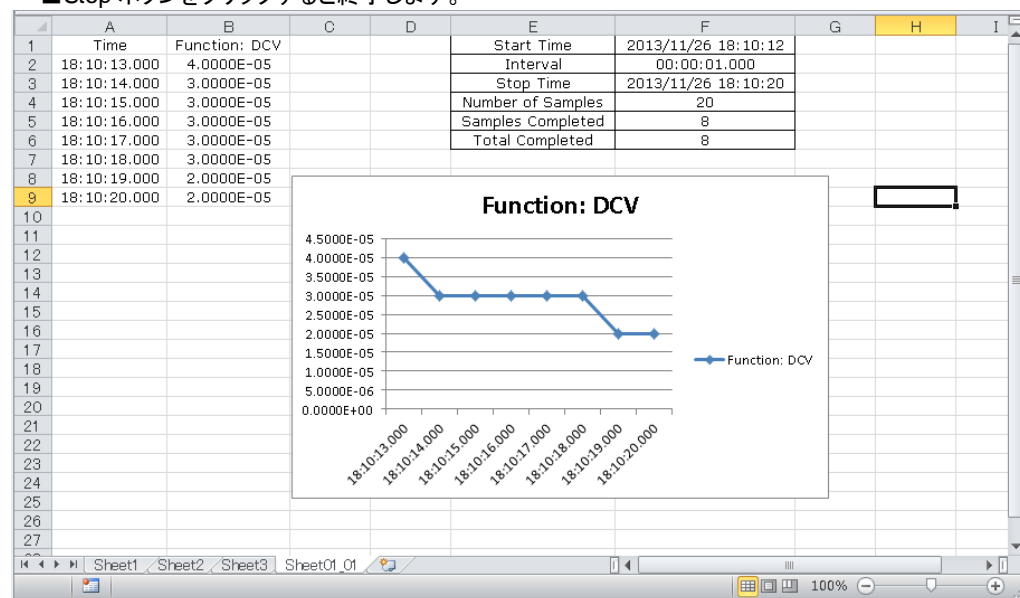
- ・設定アイコンをクリックすると DL-2142/2141 の測定の選択ができます。レンジと更新レートも選択してください。
- ・設定はファイルアイコンをクリックするとファイルとして保存呼出しができます。

- ・ログアイコンをクリックするとログ情報とグラフ表示の設定ができます。



4. 操作

- 設定が完了してから実行アイコンの ▶ Play ボタンをクリックすると Excel に新しいシートが作成され、条件に合わせてデータ収集を行い、表示を行います。|| Pause ボタンをクリックすると中断、■ Stop ボタンをクリックすると終了します。



TEXIO INSTRUCTION MANUAL

Application

Excel Addin for DL-214x

TEXIO TECHNOLOGY CORPORATION B71-0439-01

1. Overview

This is addins for DL-2142/2141 on Excel.

This application can log collection and control of the DL-2142/2141.

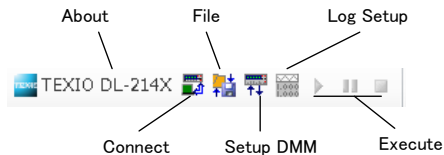
2. Installation

Log in to Windows PC as the Administrator and run the setup.exe after extract the file. Please install according to the message.

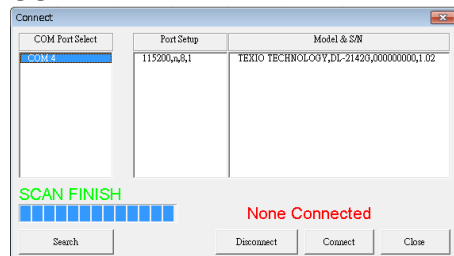
If you connect via USB, please install the USB drivers attached to the product. Work in Microsoft Excel versions 2003 or later. Set enable the macros Security Center of Excel.

3. Connect to DL-2142/2141

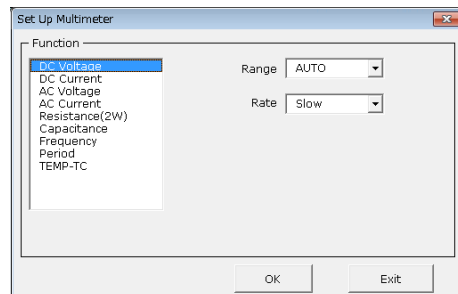
Select **START MENU**→**TEXIO DMM**→**DL-214x**→ **DL-214x Excel Addins**, Select **Addin TAB** or **Select Tool**→**Addin**, Set to display Addin button.



Please check the COM port number to Connect the DL-2142/2141 to PC via USB.

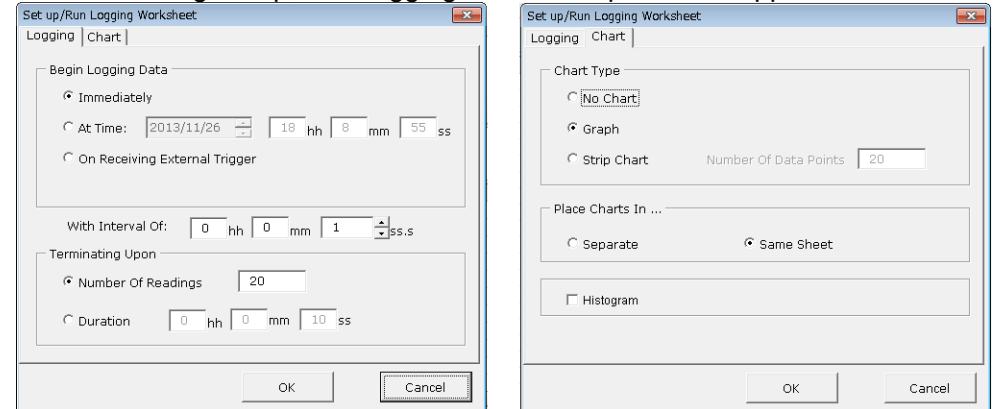


- Click Connect button, then connect window is displayed.
- Click Search button to scan for the DL-2142/2141, Select COM port and Click Connect button.



- Click Setup DMM, then Setup Window appears.
- Select Function, Range and Rate.
- Click OK button to confirm the settings and close window.
- Click File button, then can save settings to file, or call settings from file.

- Click Log Setup, then logging / chart Setup Window appears.



4. Operation

Click the Play button (▶) on the icon to run after the configuration is complete, the new sheet is created in Excel. Displays data acquisition may be performed in accordance with the conditions.

Suspend by click the Pause button (||), exit by click the Stop button (■).

